

# CHÂTEAU DE SAINT-MARTIN DU TERTRE

---

Déjese seducir por la elegancia  
de un lugar de excepción





# ÍNDICE

Preámbulo	05
Un poco de historia	06
Nacido para celebrar	
Su boda en el castillo	09
Un escenario de ensueño, reservado en exclusiva para su gran día.	
Salones para celebraciones	15
La elegancia francesa en todo su esplendor.	
Suite Nupcial	33
Un remanso de tranquilidad, lujo y deleite.	
Habitaciones y suites familiares	43
Sus invitados también podrán alojarse en el castillo.	
Nuestras distintas fórmulas	62
El precio se olvida... los recuerdos se quedan para siempre.	
Parque y jardines	65
El placer de celebrar al aire libre.	
Mobiliario incluido	72
Elegancia y funcionalidad al servicio de su evento.	
Servicios disponibles	74
Para que no le falte de nada.	
Contáctenos	77
Una visita es imprescindible.	





“

## PREÁMBULO

---

El castillo de Saint-Martin du Tertre es un lugar de ensueño, escenario de algunas de las bodas más memorables de Francia.

Con una belleza poco común y un carácter inconfundible, ofrece numerosas posibilidades para la organización de su boda.

Ubicado a tan solo 30 minutos de París, este lugar cargado de historia le cautivará por su majestuosidad y su encanto natural.

Clasificado como monumento histórico, cuenta con elegantes salas y distinguidos salones de gala, con capacidad para hasta 340 invitados.

Sus 42 hectáreas de parques y bosque convierten el lugar en un oasis de vegetación en pleno corazón de la región parisina.

”



# UN POCO DE HISTORIA

A finales del siglo XIX, mientras París se preparaba para dar la bienvenida a la Torre Eiffel, otra joya arquitectónica se alzaba en la región parisina: el castillo de Saint-Martin du Tertre.

Entre 1876 y 1882, el arquitecto Gabriel-Hippolyte Destailleur rediseñó por completo la propiedad para convertirla en el escenario ideal de las grandes fiestas de la *belle époque*. Su mecenas, el **duque de Massa**, nieto del ministro de Justicia de Napoleón I, lo convirtió en un punto de encuentro imprescindible para la alta sociedad de la época.

Nuestro particular “**Gatsby francés**”, coleccionista apasionado, hombre de letras y mecenas, recibía a la alta sociedad parisina en veladas llenas de magia.

Aquí se organizaban cenas de gala, bailes de época, óperas representadas en el teatro privado del castillo, conciertos de música clásica con orquesta e incluso fuegos artificiales.

Los jardines se adornaban con orquídeas raras, fuentes, faroles japoneses y especies vegetales exóticas. El lugar fascinaba a princesas, duques y artistas venidos de toda Europa.

La elegancia y el alma festiva del pasado se perpetúan hoy en día en cada celebración. El castillo de Saint-Martin du Tertre sigue escribiendo su historia —con usted.



“... Para recibir a la alta sociedad parisina, prepara un inmenso salón de fiestas. El duque de Massa, hombre de arte y letras, recurre siempre a Édouard Mangin, director de orquesta en la Ópera y profesor en el Conservatorio, quien dirige coros con más de cien voces. Las orquídeas que colecciona adornan las paredes. El jardín está decorado con cristales de colores, luces de Bengala y faroles japoneses. Personalidades como la princesa de La Tour d'Auvergne, el duque de Trévise, el príncipe de Polignac, el conde de Ségur o el vizconde de Noailles aplauden sus magníficas veladas”.

*Le Figaro, 1889*



**Duque de Massa - 1892**  
*André Philippe Alfred Regnier;*  
*nieto de Claude Ambroise Regnier;*  
*Ministro de Justicia de Napoleón I*





CHÂTEAU DE SAINT-MARTIN DU TERTRE

# SU BODA EN EL CASTILLO

---



“

## ¿Van a casarse? ¡Nuestra más sincera enhorabuena!

Organizar una boda consiste en diseñar un momento único y a menudo empieza con la elección del lugar perfecto.

La ubicación, los servicios, la estética, el presupuesto... Todos ellos son factores importantes que determinarán su elección.

Estamos aquí para asesorarle de la mejor manera posible, en función de su proyecto.

”



### Ubicación del castillo

El castillo está a tan solo 30 minutos de París y a 15 minutos del aeropuerto Charles de Gaulle.

De fácil acceso, sus invitados podrán llegar con rapidez y sin complicaciones.



### Capacidad

El conjunto de salas y salones del castillo ofrece capacidad para hasta 340 invitados sentados, de los cuales 220 pueden ubicarse en el salón de gala.

La cena tiene lugar en el interior del propio castillo, en amplios y magníficos salones con techos de hasta seis metros de altura, reconocidas por su valor histórico.



### Horarios del castillo

Alquilar un castillo está muy bien... pero tener tiempo para disfrutarlo es aún mejor. El día de su boda, podrá acceder al castillo a partir de las 10:00 para instalarse con tranquilidad y saborear cada instante.

La fiesta podrá prolongarse hasta las 5:00 de la madrugada.

Los invitados que se alojen en el castillo podrán permanecer hasta el mediodía del día siguiente, o incluso más, según la opción contratada.



### Nuestras tarifas

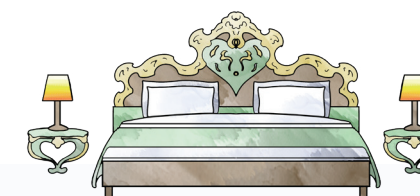
Le proponemos tres fórmulas: Zafiro, Esmeralda y Diamante, que podrá consultar en detalle en las páginas 62 y 63 de este folleto.



### Mobiliario y sistema de sonido incluidos

Para facilitar la organización de su evento, el alquiler incluye todas las mesas y sillas necesarias.

El sistema de sonido y la iluminación ambiental también están incluidos.



### Suite nupcial

Los novios dispondrán de una elegante y espaciosa suite nupcial.

Consta de una amplia sala de preparación, un dormitorio para la pareja y su baño privado contiguo.

En su interior, todo es armonía y belleza, lujo, serenidad y placer... un entorno ideal para saborear cada instante de un día inolvidable.





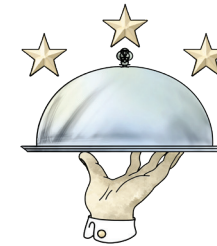
### Sala de preparación para cada uno de los novios

El castillo dispone de dos espacios independientes de preparación, pensados para ofrecer a cada uno de los novios la intimidad y el confort necesarios para prepararse con tranquilidad, acompañados de sus seres queridos. Un instante íntimo, a menudo cargado de emoción, justo antes del reencuentro...



### Habitaciones para invitados

En la primera planta del castillo, dispondrá de elegantes suites familiares y habitaciones cuidadosamente preparadas para alojar a sus seres queridos, con una capacidad total de hasta 32 camas, según la opción contratada. Para el resto de sus invitados, colaboramos con hoteles cercanos que garantizan una estancia en las mejores condiciones.



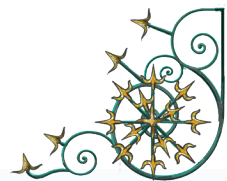
### Proveedores de catering

Para acompañarle en esta experiencia, hemos seleccionado proveedores de confianza, reconocidos por la calidad de sus servicios. El coste de sus servicios dependerá de sus preferencias y posibles requisitos religiosos. Aun así, tiene total libertad para elegir otro catering, siempre que se cumplan determinadas condiciones.



### Otros proveedores

DJ, decoración floral, fotografía, vídeo, alquiler de vehículos, trajes de boda, oficiantes de boda, peluquería, maquillaje, costura y fuegos artificiales. Le facilitamos una lista de colaboradores excepcionales, cuidadosamente seleccionados para que cada detalle de su día sea perfecto.



### Exclusividad

Porque es un día excepcional, que merece celebrarse solo con quienes forman parte de su historia, en el castillo solo celebramos un evento a la vez.

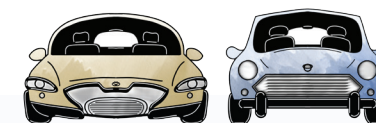
Nada ni nadie interrumpirá ese momento que les pertenece por completo.



### Espacios exteriores

Disfrute al máximo de nuestros espacios al aire libre. La explanada del castillo es perfecta para el cóctel. Los jardines, la columnata y los alrededores del estanque también ofrecen un marco excepcional para celebrar ceremonias laicas o religiosas.

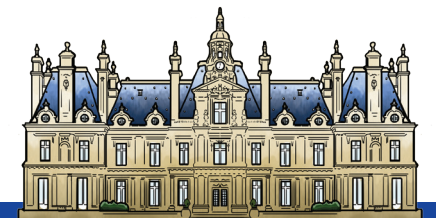
En caso de lluvia, todo lo previsto en exterior podrá trasladarse al interior, para seguir disfrutando en un entorno igualmente elegante y majestuoso.



### Aparcamiento

Sus invitados podrán estacionar en la parte trasera del castillo, en una zona habilitada para ello. De este modo, se evita la presencia de vehículos en las fotografías y durante la ceremonia.

Junto al salón de gala, se han reservado cinco plazas para personas con movilidad reducida, y los proveedores disponen de un acceso y aparcamiento independiente.



### Reserva

No dude en ponerse en contacto con nosotros para solicitar más información o concertar una visita al castillo. Una vez seleccionada la opción que mejor se adapte a sus necesidades, formalizaremos un contrato a su nombre. Con un anticipo del 20 %, podrá garantizar la reserva de la fecha deseada.





# SALONES PARA CELEBRACIONES

---





Superficie  
206 m<sup>2</sup>



Cóctel  
440 pers.



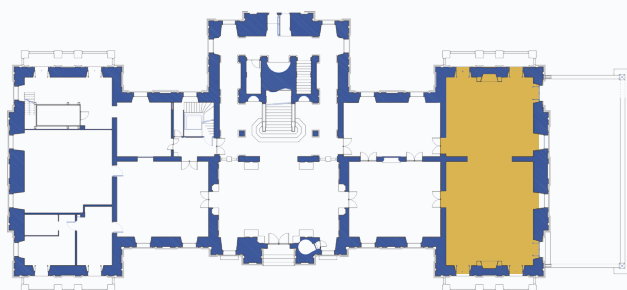
Asientos  
220 pers.

## EL SALÓN DE GALA

Joya arquitectónica del castillo, este magnífico y espacioso salón de gala encarna la esencia de la elegancia francesa.

Su arquitectura de época, cuidadosamente restaurada, destaca por los altos techos con molduras ornamentales, los ventanales alineados que inundan la estancia de luz natural y las majestuosas arañas de cristal.

Cada detalle contribuye a crear una atmósfera luminosa, armónica y profundamente distinguida. Las dos chimeneas monumentales, decoradas con elegantes relieves y esculturas, captan todas las miradas y aportan al conjunto un aire solemne y señorial.



Plano  
Salón de Gala







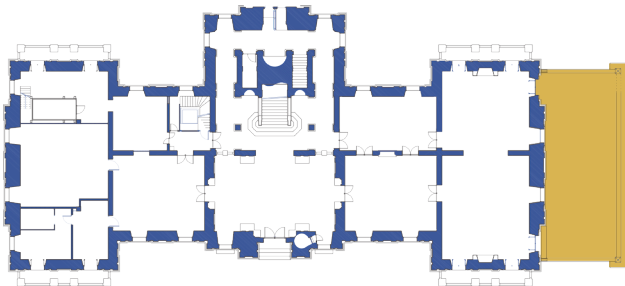
Superficie  
160 m<sup>2</sup>

Cóctel  
250 pers.

Asientos  
160 pers.

**La terraza del Salón de Gala, un escenario para soñar**

Al pie de la fachada norte del castillo, se despliega una amplia terraza que invita a la celebración y al encuentro. Rodeada de balaustradas de piedra y abierta al parque, es el marco ideal para un cóctel al atardecer, o un momento suspendido entre elegancia y emoción.



Plano  
Terraza



El Salón Rojo es el espacio perfecto para servir el cóctel o el buffet de postres, con capacidad para 80 invitados sentados.



Superficie  
88 m<sup>2</sup>

Cóctel  
160 pers.

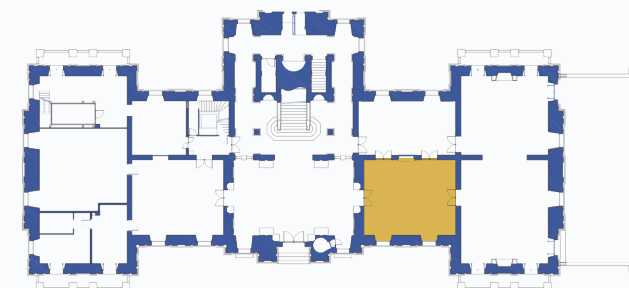
Asientos  
85 pers.

## EL SALÓN ROJO

Reflejo del lujo clásico francés, este salón ofrece un entorno elegante y majestuoso para acoger momentos únicos.

Destacan sus paredes en rojo intenso con molduras ornamentales, el suelo en damero blanco y negro, y la gran chimenea en mármol gris presidida por un espejo monumental. Un espacio donde la sobriedad clásica y la nobleza se entrelazan en un ambiente cuidadosamente diseñado.

Su majestuosa araña de cristal, acompañada de apliques dorados finamente trabajados, es una creación única de una elegancia particular que ilumina la estancia con una luz cálida y envolvente.



Plano  
Salón Rojo





Superficie  
88 m<sup>2</sup>



Cóctel  
160 pers.



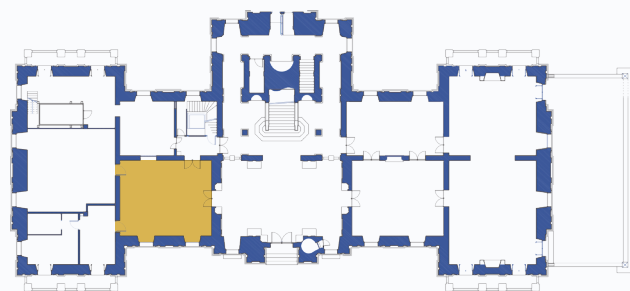
Asientos  
85 pers.

# EL SALÓN BLANCO

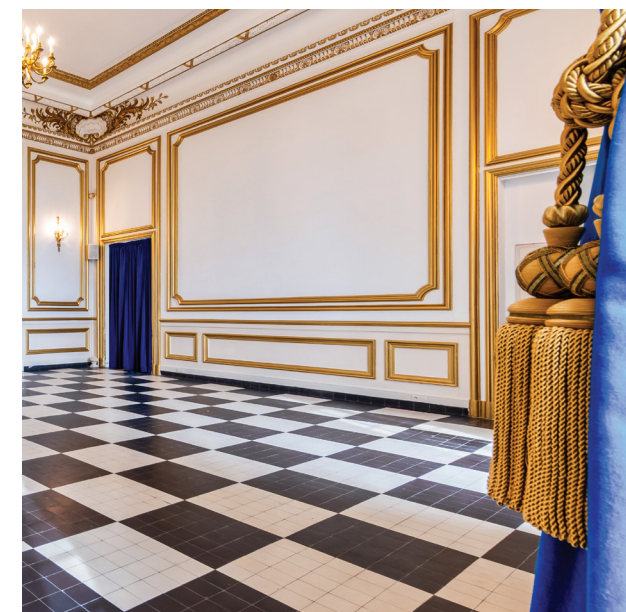
El Salón Blanco, un auténtico remanso de elegancia y refinamiento, ofrece un entorno sofisticado donde el tiempo se detiene para saborear el momento presente.

Sus paredes, con reflejos dorados y delicados matices en tonos beige, cautivan la mirada desde el primer instante. El techo, por su parte, adornado con molduras marinas y coronado por una impresionante araña de cristal, completa esta escena de ensueño.

El suelo en damero blanco y negro añade un toque de carácter, y los amplios ventanales inundan el espacio de luz natural y abren la vista a los hermosos jardines del castillo.



Plano  
Salón Blanco



Ideal para celebrar un cóctel, una cena refinada o una velada más íntima, esta estancia excepcional brinda a sus invitados una experiencia tan inolvidable como exclusiva.





Superficie  
67 m²

Cóctel  
80 pers.

Asientos  
60 pers.

## LA BIBLIOTECA

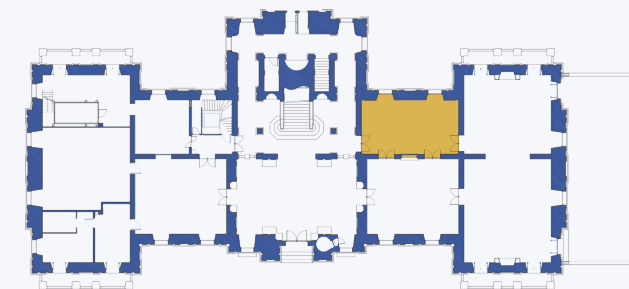
El Salón Biblioteca se adapta con facilidad a sus necesidades y puede habilitarse como sala de banquete adicional.

Ubicada en el corazón del castillo, esta estancia ofrece un ambiente cálido e íntimo, ideal para conversar en *petit comité*. Rodeada de maderas nobles, invita al descanso en un entorno auténtico y refinado.

Su mobiliario elegante, sus cómodos sillones y la iluminación tenue crean un ambiente acogedor, ideal para recibir a los novios, a sus invitados más cercanos o simplemente disfrutar de unos instantes de tranquilidad alejados del bullicio.



**Un rincón íntimo y acogedor**  
El escenario perfecto para una sesión de fotos con encanto o para cerrar la noche con un digestivo en buena compañía.



Plano  
Biblioteca





Superficie  
114 m<sup>2</sup>



Cóctel  
220 pers.



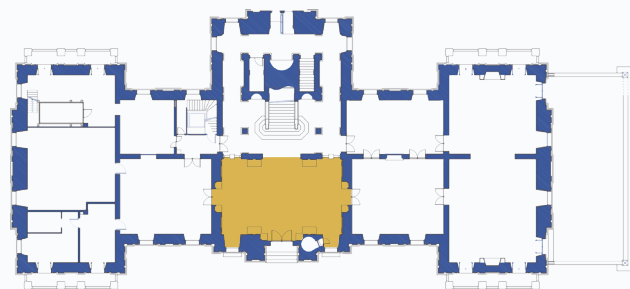
Asientos  
110 pers.

## EL HALL DE HONOR

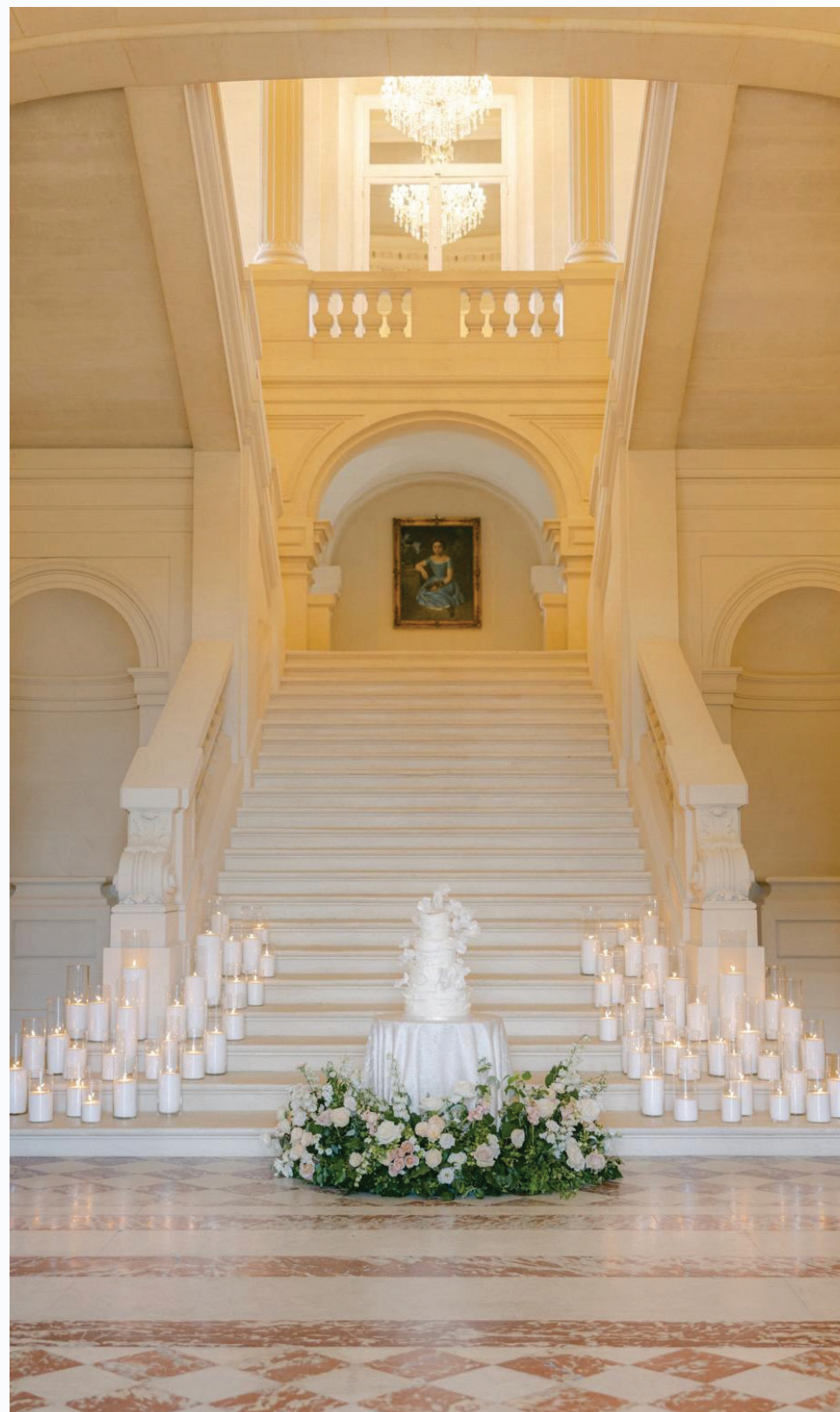
Una entrada majestuosa, a la altura de las emociones de un día irrepetible. Aquí es donde todo comienza, en un entorno cargado de historia y nobleza.

El gran vestíbulo, auténtico símbolo de distinción, seduce por su elegancia clásica y su majestuosidad arquitectónica. Rodeado por columnas estriadas y coronado por un techo alto con molduras finamente esculpidas, este espacio bañado de luz natural desprende una atmósfera solemne y mágica.

Su suelo de mármol en damero rojo y blanco añade una nota de distinción a la estancia, y las grandes puertas paneladas ofrecen un telón de fondo perfecto para sus mejores fotos de pareja.



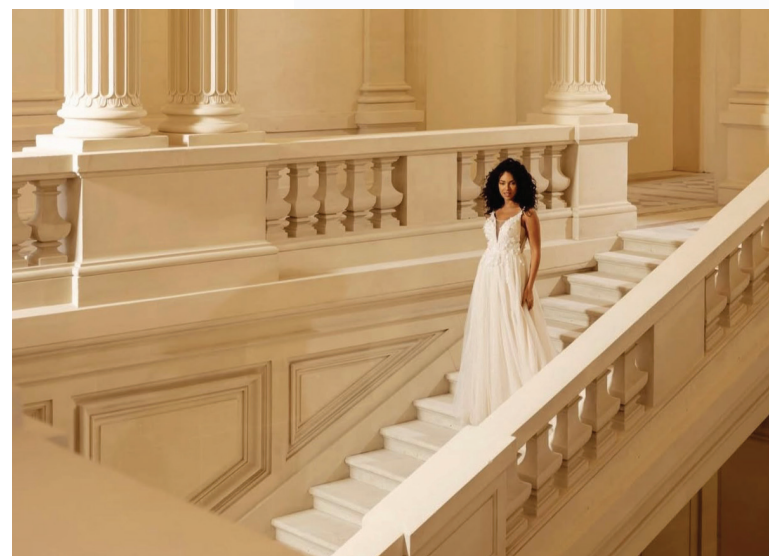
Plano  
Salón de honor



### Un momento donde las emociones están a flor de piel

Perfecto para recibir a sus invitados con distinción, crear una transición elegante entre la ceremonia y el banquete, o simplemente para immortalizar instantes memorables llenos de belleza y emoción.



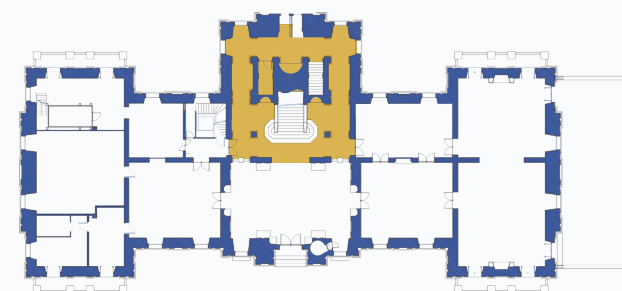


## LA ESCALERA MONUMENTAL

Esta gran escalera, imponente y luminosa, se eleva desde el corazón del castillo como un símbolo de refinamiento y solemnidad.

Rodeada de columnas esculpidas y coronada por deslumbrantes arañas de cristal, esta escalera parece salida de un cuento de hadas. Cada peldaño, bañado por la luz natural, se convierte en el escenario perfecto para un momento inolvidable: la entrada de la novia, una sesión fotográfica elegante o el corte de la tarta al pie de sus balaustradas.

Con flores, velas o sin más ornamento que su belleza natural, esta majestuosa escalera se convierte en el telón de fondo de las emociones más intensas. Encarna por sí sola la elegancia atemporal y la grandeza del lugar.



Plano  
Escalera monumental





Superficie  
56 m<sup>2</sup>



Cóctel  
200 pers.



Asientos  
110 pers.

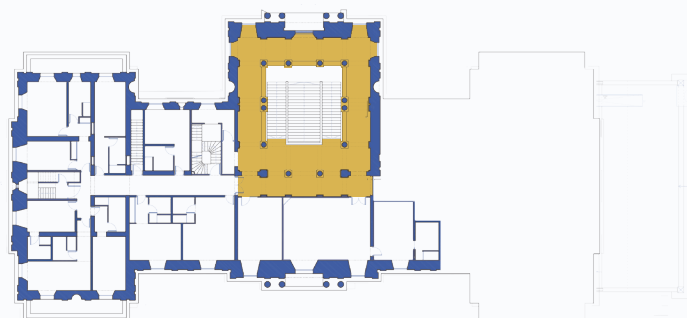
## EL RELLANO DE HONOR

Un escenario majestuoso para un momento suspendido en el tiempo.

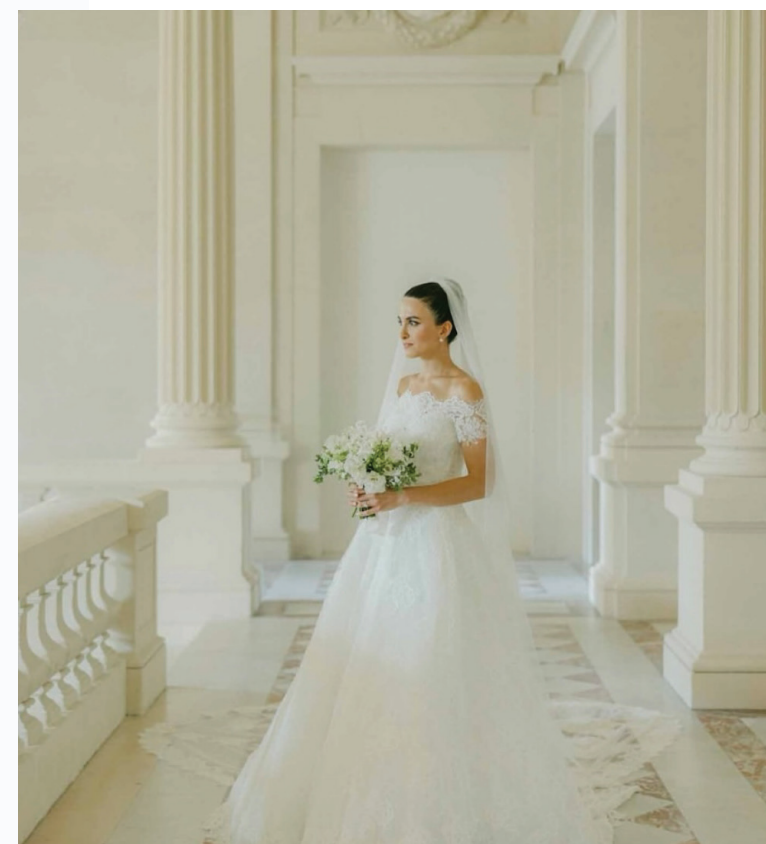
En un entorno elegante bañado por la luz natural, imagínese a la novia frente a los grandes ventanales de un salón de ceremonias. Las imponentes columnas, las balaustradas esculpidas y las arañas de cristal realzan la grandeza de la arquitectura clásica.

Cada detalle de esta escena encarna la elegancia atemporal y el refinamiento, creando una atmósfera perfecta para unos recuerdos de boda llenos de poesía y nobleza.

Entre muros cargados de historia, cada espacio ensalza la elegancia de la novia y se convierte en testigo de momentos que quedarán grabados para siempre. Un lugar donde el pasado y los sueños se encuentran, perfecto para una celebración excepcional.



Plano - 1ª planta  
Relleño de honor







CHÂTEAU DE SAINT-MARTIN DU TERTRE

# SUITE NUPCIAL

---



# SALA DE PREPARACIÓN

— de la novia



## La sala de preparación: un refugio de serenidad para los primeros instantes del gran día.

Ubicada en el interior de la suite nupcial, esta estancia íntima ofrece un ambiente cálido y sosegado donde prepararse con tranquilidad, lejos del bullicio. Su amplio balcón, la *boiserie* en azul pastel, las molduras ornamentales, los sillones dorados y el mobiliario de época crean un entorno acogedor, lleno de encanto y sofisticación.



Superficie  
58 m<sup>2</sup>

Este espacio íntimo es testigo de los primeros suspiros del gran día:

los últimos retoques, las palabras cómplices entre seres queridos, la calma antes de la magia. Es en este rincón, lleno de luz y armonía, donde la novia se prepara rodeada de belleza, en un entorno a la altura de un momento único.









# EL DORMITORIO DE LOS NOVIOS



## Una habitación elegante y con carácter, en una armoniosa paleta de verdes intensos.

Este dormitorio le sumergirá en un ambiente relajante y majestuoso a la vez. La luz se cuela con delicadeza por los altos ventanales, acariciando las telas y realzando los detalles del mobiliario antiguo.

La icónica cama veneciana, esculpida y dorada a mano, es una invitación al descanso en un ambiente cargado de historia y encanto, donde cada detalle le susurra su historia. La araña de cristal, las cortinas drapeadas, las molduras y los materiales nobles crean un entorno acogedor y sosegado, ideal para dejarse envolver por el confort y la armonía en el corazón del castillo.

Superficie  
24 m<sup>2</sup>





# SALA DE PREPARACIÓN

— del novio



En un ambiente elegante y masculino, esta sala combina el encanto clásico con el confort contemporáneo.

Los sofás Chesterfield de cuero burdeos destacan con personalidad, realzados por la luz natural y el contraste con el mobiliario noble. Una alfombra azul intenso viste el suelo con elegancia, aportando calidez y profundidad; en lo alto, una araña de cristal ilumina la estancia con majestuosidad.

Un escritorio de estilo ministerial y un gran espejo crean el espacio perfecto para que el novio se prepare en las mejores condiciones.



Superficie  
29 m<sup>2</sup>

Un majestuoso espejo tríptico, del siglo XVII permitirá al novio mirarse de cuerpo entero.



Conjugando elegancia clásica y tradición, esta sala brinda una experiencia única, en perfecta armonía con el entorno singular del lugar.





CHÂTEAU DE SAINT-MARTIN DU TERTRE

# NUESTRAS HABITACIONES Y SUITES FAMILIARES



# NUESTRAS HABITACIONES SIGNATURE



## Un lugar donde el tiempo parece detenerse.

Bañada por una luz tamizada a través de cortinas verde esmeralda, esta habitación cautiva por su ambiente acogedor y su cuidada estética. Motivos adamascados cubren las paredes con elegancia, en sintonía con la luz tenue de la araña de cristal suspendida.

En el suelo, elegantes baldosas antiguas evocan las casas nobles de antaño, y el cabecero capitoné se integra con delicadeza en este universo de tranquilidad y distinción. Cada detalle ha sido diseñado para invitar al descanso y al deleite, respetando al mismo tiempo el patrimonio del castillo.

Superficie  
30 m<sup>2</sup>

Número  
de habitación  
1







## Un oasis de encanto y tranquilidad.

Diseñada para ofrecer a sus invitados una estancia sofisticada y placentera, esta habitación es la unión perfecta entre tradición, confort y calidez. El mobiliario de época, los materiales nobles y los tonos suaves se combinan para crear entorno refinado, ideal para el descanso y la desconexión.

Ubicada en el corazón del castillo, permite a sus invitados prolongar la magia de la celebración en un espacio íntimo y cuidado hasta el más mínimo detalle. Una estancia de ensueño que combina autenticidad, hospitalidad y máximo confort.

Superficie  
20 m<sup>2</sup>

3  
Número  
de habitación







## El equilibrio perfecto entre sobriedad y elegancia

Esta habitación invita a relajarse en un entorno sobrio y delicado, donde cada elemento desprende elegancia. Las líneas depuradas del mobiliario, los tonos suaves y la luz natural crean un ambiente de relajación total, perfecto para descansar tras un día lleno de emociones.

Diseñada como un auténtico nido entre algodones, ofrece a sus huéspedes un confort de primera calidad en un entorno repleto de encanto y autenticidad.

El lugar perfecto donde el arte de recibir se une al privilegio de celebrar en un castillo cargado de historia y belleza.

Superficie  
18 m<sup>2</sup>

6  
Número  
de habitación







## Un ambiente delicado y bañado de luz.

Bañada por la luz natural, esta habitación destaca por su decoración sobria y refinada. La armonía entre los materiales nobles, los textiles delicados y los tonos claros invita a una experiencia reparadora en pleno corazón del castillo.

Cada detalle ha sido cuidadosamente pensado para ofrecer una experiencia que combina el confort contemporáneo con el encanto de antaño.

El espacio perfecto para que sus seres queridos vivan una experiencia única, prolongando la elegancia y la magia de un día inolvidable.



Superficie  
19 m<sup>2</sup>



Número  
de habitación







# NUESTRAS HABITACIONES CLÁSICAS

## Elegancia sin artificios en pleno corazón del castillo.

Esta habitación une tradición y sobriedad para ofrecer a sus invitados un entorno apacible y refinado. El mobiliario clásico, las texturas suaves y los tonos armoniosos contribuyen a crear un rincón cálido y acogedor.



Superficie  
17 m<sup>2</sup>



Número  
de habitación



## Elegancia y sencillez

Los grandes ventanales ofrecen vistas al parque y bañan la estancia de luz natural. Los tonos suaves y la cuidada selección de cuadros confieren a esta habitación un carácter único.



Superficie  
17 m<sup>2</sup>



Número  
de habitación







### Un entorno apacible y auténtico.

Esta habitación cautiva por su ambiente cálido y luminoso, donde el encanto de los materiales nobles se combina con el confort de un mobiliario cuidadosamente seleccionado.



Superficie  
18 m<sup>2</sup>



Número  
de habitación



### La más contemporánea de todas.

Situada en la segunda planta, esta habitación ofrece un ambiente relajante y contemporáneo. El papel pintado floral en blanco y negro, junto al suelo de baldosas claras, crea un entorno sobrio y distinguido.



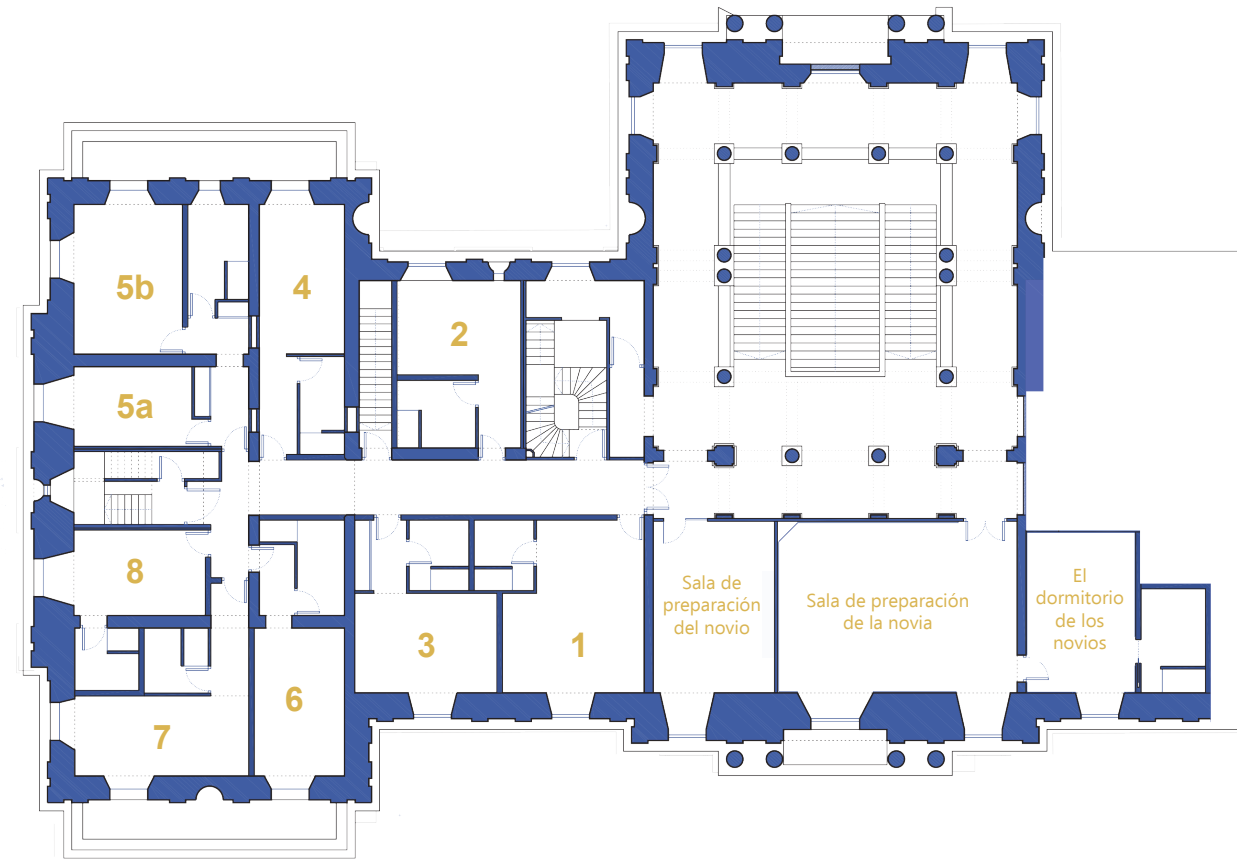
Superficie  
20 m<sup>2</sup>



Número  
de habitación







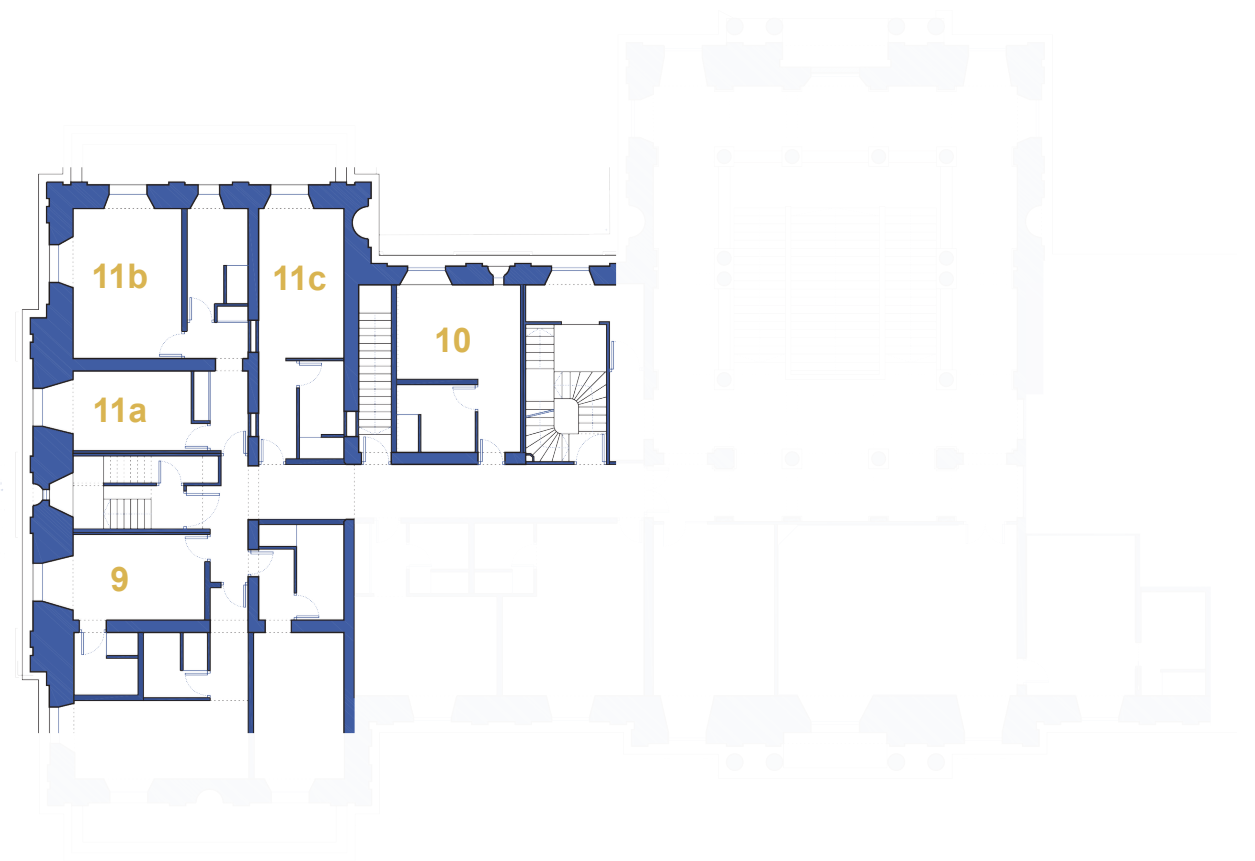
Plano con el número de las habitaciones  
1ª planta

## La más espaciosa.

Una habitación original que cautivará a sus invitados por su estética inusual y su generoso espacio.

Superficie  
26 m<sup>2</sup>

Número  
de habitación  
10



Plano con el número de las habitaciones  
2ª planta



# NUESTRA SUITE FAMILIAR 4/6 PERSONAS



## La alegría de estar en familia

Espaciosa y cuidadosamente decorada, esta suite familiar de dos dormitorios está diseñada para alojar hasta 6 personas en un ambiente cálido y refinado. El primero, con paredes azul intenso y detalles dorados, dispone de una cama doble y de un sofá cama.



Superficie  
22 m<sup>2</sup>



Número  
de habitación



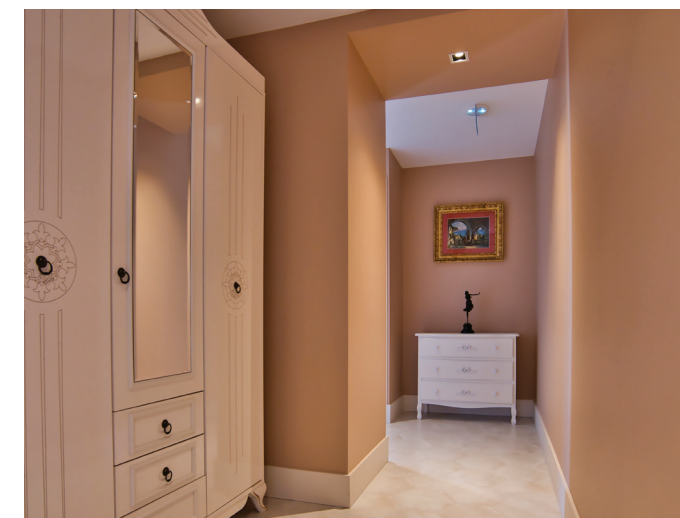
Superficie  
15 m<sup>2</sup>



Número  
de habitación

El segundo dormitorio, decorado con motivos dorados, dispone también de una cama doble y ofrece un ambiente sosegado y bañado de luz.

Una estancia ideal para compartir momentos únicos e inolvidables en esta suite familiar. El baño es compartido y las toallas estarán preparadas sobre las camas para cada huésped.



Un pasillo privado separa ambos dormitorios, ofreciendo intimidad y comodidad para todos.

Para poder alojar hasta 6 personas en esta suite familiar, el sofá cama también estará preparado antes de su llegada. Su comodidad sorprenderá incluso a los más exigentes.



# NUESTRA SUITE FAMILIAR 6/8 PERSONAS



## El placer de compartir.

Con una cuidada decoración clásica y sofisticada, esta distinguida suite familiar dispone de varios dormitorios con capacidad para 8 personas. El primer dormitorio, acogedor y decorado de rojo intenso, cuenta con una cama doble y un sofá cama para dos.



Superficie  
24 m<sup>2</sup>

11b

Número  
de habitación



Superficie  
13 m<sup>2</sup>

11a

Número  
de habitación

El segundo dormitorio, con las paredes elegantemente decoradas con toile de Jouy y un ambiente acogedor y envolvente, dispone de una cama doble.



Superficie  
14 m<sup>2</sup>

11c

Número  
de habitación

El tercer dormitorio, cálido y decorado de tono rojo intenso, cuenta con una cama doble y un sofá cama para dos personas.

Todos los espacios han sido diseñados para ofrecer confort e intimidad; solo se comparte el baño. Una opción ideal para familias o grupos de amigos que deseen disfrutar de un alojamiento espacioso y elegante.



# NUESTRAS DISTINTAS FÓRMULAS

Porque cada pareja es única, le ofrecemos diferentes fórmulas para adaptarnos a sus necesidades y prioridades.

## Fórmula Zafiro

18 900 € IVA INCLUIDO

La forma perfecta de celebrar su boda en un entorno excepcional.

Privatización del castillo  
para el día de la boda,

Acceso a todos los espacios de recepción: salones, salón de Gala, biblioteca, terraza, hall de honor...

Acceso a zonas exteriores: parque, terraza, explanada del castillo, estanque, avenida de honor, columnata...

Suite nupcial con espacio de preparación y dormitorio de honor,

Segunda sala de preparación independiente para los novios,

Mobiliario incluido: sillas, mesas, sofás...

Áreas de servicio habilitadas para el catering, guardarropa, aseos y aparcamiento,

Sistema de sonido e iluminación ambiental,

Limpieza del recinto tras el evento.

## Fórmula Esmeralda

23 900 € IVA INCLUIDO

Sus invitados más cercanos también se alojan en el castillo.

Incluye todos los servicios de la fórmula Zafiro,

+

Alojamiento para 32 personas en habitaciones dobles y suites familiares,

Acceso anticipado a la sala de preparación de la planta baja,

Acceso a la zona de desayuno.

## Fórmula Diamante

38 900 € IVA INCLUIDO

El castillo en exclusiva para usted y sus seres queridos durante 3 días.

Incluye todos los servicios de la fórmula Esmeralda,

+

Llegada el primer día a las 10:00, salida el tercer día a las 12:00 (20:00 si es entre semana)







CHÂTEAU DE SAINT-MARTIN DU TERTRE

# PARQUE Y JARDÍN

---



## La explanada, perfectamente simétrica y majestuosa.

La explanada del castillo ofrece un espectacular telón de fondo para sus ceremonias al aire libre.

Dos leones de bronce patinado, auténticos guardianes del castillo, vigilan con elegancia desde sus pedestales. Cada uno con una actitud distinta, uno dormido y el otro vigilante, encarnan la dualidad perfecta entre serenidad y fortaleza del lugar.

Estas esculturas, llenas de carácter, confieren a la explanada una dimensión artística y solemne. La explanada, completamente abierta, ofrece una vista panorámica del parque de diseño francés. Es el escenario soñado para celebrar una ceremonia laica o religiosa, o un cóctel.

También es el lugar ideal para disfrutar de los fuegos artificiales lanzados desde el jardín, ofreciendo un espectáculo mágico a los pies del castillo iluminado. Un momento romántico y de ensueño, donde el tiempo parece detenerse.



## La fachada, espléndida tanto de día como de noche.

Durante el día, la piedra clara de la fachada resplandece bajo cada rayo de sol. Por la noche, su delicada iluminación revela la nobleza de sus líneas y la riqueza de sus detalles.

La fachada principal es el escenario ideal para una ceremonia o un cóctel al aire libre.

Frente a la elegante hilera de ventanales y columnas, los invitados tomarán asiento en un entorno que evoca las grandes bodas de época.

Cada fotografía tomada aquí se convertirá automáticamente en una obra de arte. Desde la entrada principal hasta el último peldaño de la escalera, todo está pensado para construir momentos inolvidables.

Este castillo no es solo un lugar, es un escenario vivo, cargado de historia, donde cada momento cobra un valor único.



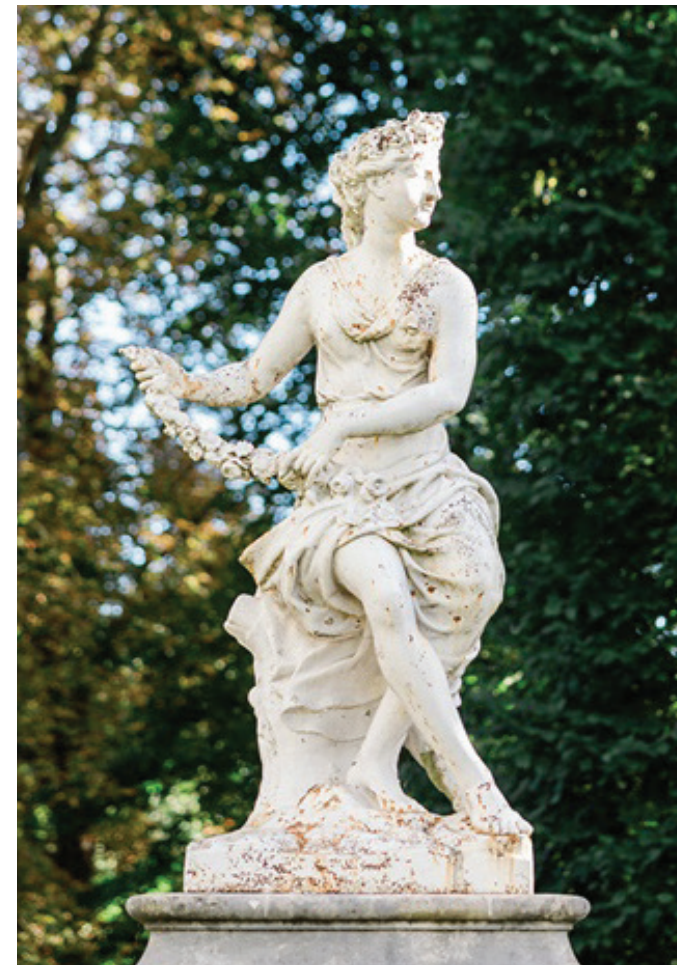




## La rotonda del parque: un rincón impregnado de romanticismo y majestuosidad

Ubicada en el corazón del parque, la rotonda del castillo combina armoniosamente la sobriedad clásica con una atmósfera casi mágica.

Rodeada de vegetación, esta elegante estructura de piedra, con columnas esculpidas y majestuosos arcos, evoca la arquitectura de los jardines franceses del siglo XVIII. En su centro, una estatua de mármol preside con orgullo, acentuando el ambiente poético de este lugar excepcional.



Espacio de contemplación o escenario al aire libre, la rotonda se presta de forma ideal para ceremonias religiosas o civiles. Su encanto atemporal lo convierte en uno de los lugares más populares de la propiedad.



## El estanque, el lugar ideal para momentos de desconexión en plena naturaleza.

En un rincón tranquilo del parque, lejos de toda agitación, el estanque del castillo brinda un marco idílico, donde la naturaleza se convierte en la gran protagonista.

Rodeado de majestuosos árboles cuyas hojas se tiñen de mil colores con el paso de las estaciones, se convierte en el lugar perfecto para prolongar la celebración en un ambiente distendido y encantador.

A los huéspedes les encanta reunirse aquí para un brunch o simplemente para disfrutar de un momento de tranquilidad a la orilla del estanque.

El lugar ideal para tomarse un respiro, disfrutar del momento y crear recuerdos inolvidables... siempre acompañado de la magia del castillo.



## La avenida de honor: el prelude perfecto a la experiencia del castillo.

Custodiada por árboles centenarios, se despliega como un sendero majestuoso que parece no tener fin. Su entorno natural invita a adentrarse en una escena cargada de historia y romanticismo.

Ya sea con motivo de una boda, un evento o simplemente una visita, recorrer esta avenida es como adentrarse en una puesta en escena inolvidable.

En cualquier época del año, ofrece una entrada inolvidable. Al final del camino, el castillo se revela poco a poco... como una aparición teatral. Y entonces, comienza el sueño.



## Nada más cruzar la imponente verja de entrada,

una pradera central, de líneas armoniosas y perfectas, guía suavemente la mirada hacia el castillo, que aparece como telón de fondo majestuoso.

Rodeada de esculturas clásicas y custodiada por nobles construcciones históricas, esta avenida verde ofrece una primera impresión que no deja a nadie indiferente. El contraste entre la piedra clara de las fachadas y el verde intenso del parque crea un escenario excepcional, donde cada llegada se convierte en un momento solemne. Un entorno magnífico, diseñado para sorprender desde los primeros pasos.





# EL MOBILIARIO INCLUIDO

Independientemente de la fórmula que elija, el castillo le ofrece un mobiliario elegante y funcional, seleccionado con esmero para que no tenga que preocuparse de nada durante el gran día.

Sillas Napoleón, mesas de diseño y sofás de terciopelo invitan a disfrutar con estilo y confort. Todo el mobiliario ha sido elegido con gusto para realzar la elegancia natural del castillo.

Romántica, chic o con encanto tradicional: sea cual sea la esencia de su boda, nuestro mobiliario contribuirá a dar vida a ese ambiente especial que desea para su gran día. Todo el mobiliario que se indica a continuación está almacenado de forma permanente en una sala de la planta baja del castillo.



**Silla Napoleón blanca:**  
Emblemática y refinada, esta silla destaca por sus líneas elegantes y su atractivo atemporal. Cómoda y ligera, se adapta perfectamente a cualquier decoración, añadiendo un sutil toque de sofisticación a su celebración. Perfecta para las bodas más exigentes, garantiza una experiencia estética y de confort que no dejará indiferente a ninguno de sus invitados.

1 mesa presidencial en 3 partes: pieza central 180 x 120

20 mesas redondas de 180 cm: elegantes y espaciaosas, con capacidad para acoger cómodamente entre 10 y 12 comensales, favoreciendo un ambiente distendido y acogedor.

10 mesas redondas de 150 cm: perfectas para reuniones más íntimas, ofrecen espacio para 8 a 10 comensales en un entorno refinado.

10 mesas rectangulares de 240 x 76 cm: ideales para configuraciones versátiles y elegantes, con capacidad para 8 a 10 comensales.

10 mesas rectangulares de 200 x 70 cm: funcionales y polivalentes, adaptadas para grupos reducidos de 6 a 8 comensales.

5 mesas rectangulares de 180 x 70 cm: compactas y prácticas, permiten acomodar entre 4 y 6 comensales en un ambiente cálido y acogedor.

7 mesas altas de cóctel de 120 cm: con sobre redondo de 60 cm.

4 mesas auxiliares bajas redondas con sobre de cristal

5 sofás de terciopelo azul

340 sillas Napoleón blancas

38 sillas metálicas para exteriores

9 veladores metálicos de exterior

2 tronas para bebé

2 cunas para bebé





# SERVICIOS DISPONIBLES

**Sistema de sonido:** Todas las salas de recepción de la planta baja están equipadas con altavoces. El volumen puede regularse de forma independiente en cada estancia y hay micrófonos disponibles para los discursos o intervenciones durante la celebración. Los grandes tótems están equipados con distintos sistemas de iluminación profesional para crear un ambiente festivo.

**Guardarropa:** Hay un amplio guardarropa en el sótano, con una pequeña habitación extra por si los invitados desean cambiarse in situ.

**Aseos:** El sótano cuenta con magníficos aseos. Los aseos de hombres están separados de los de mujeres. También hay aseos para personas con movilidad reducida en la planta baja del castillo.

**Terraza de noche con zona de fumadores:** Situado en la parte trasera del castillo, este espacio al aire libre es el lugar perfecto para disfrutar de una tranquila charla bajo las estrellas. Desde aquí, sus invitados podrán acceder cómodamente a sus vehículos.

**Áreas de servicio habilitadas para el catering en el castillo:** Los servicios de catering tendrán a su disposición una amplia cocina fría y caliente semiequipada. Una cámara frigorífica de 16 m<sup>2</sup> permite almacenar rápidamente todos los alimentos. El servicio de catering dispone de un guardarropa, un aseo y una zona de descanso.

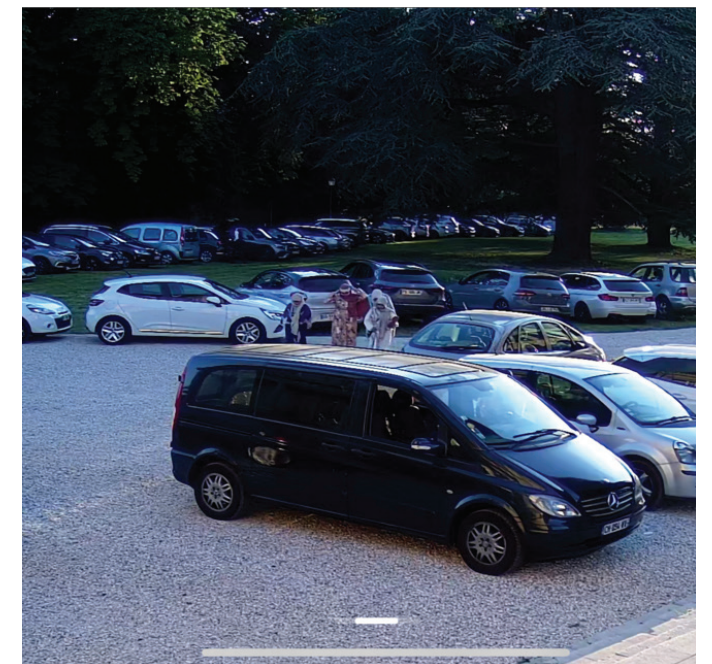
**Aparcamiento de invitados:** En la parte trasera del castillo, hay una gran zona reservada para el aparcamiento de sus invitados (350 plazas). La ventaja de esto es que no verá ningún coche en sus fotos. El aparcamiento para sus invitados está completamente separado del de los proveedores de servicios.

**Aparcamiento para proveedores:** Todos sus proveedores disponen de una zona de estacionamiento reservada exclusivamente para ellos. Cuentan con un muelle de descarga y una rampa de acceso en hormigón que facilita la entrada directa al castillo. Sus invitados no verán los vehículos de los proveedores de servicios.

**Terraza junto al estanque:** Un espacio ideal para celebrar una ceremonia, organizar el brunch del día siguiente o simplemente disfrutar del sol.

**Áreas de servicio habilitadas para el catering en la zona del estanque:** En las inmediaciones de la terraza del estanque hay un pequeño espacio semiequipado para el catering, que facilitará mucho su trabajo.

**Aseos en la zona del estanque:** Los aseos se encuentran en las inmediaciones de la terraza del estanque. Los aseos de hombres están separados de los de mujeres. También hay un aseo para personas con movilidad reducida.







# CONTÁCTENOS

## Teléfono:

Recepción – Oficina central: +33 9 67 25 18 19  
de 07:30 a 19:30 – Sábado de 08:00 à 12:00

## Atención comercial – Información:

Sacha Guchez: +33 7 75 75 75 83

## Correo electrónico:

info@chateausmdt.com  
sacha.guchez@chateausmdt.com

## Instagram:

Chateau\_smdt

## Página web:

www.chateaudesaintmartindutertre.com

## Dirección del castillo:

Château de Saint-Martin du Tertre  
Allée de la fontaine au Roy  
95270 Saint-Martin du Tertre, France







## CHÂTEAU DE SAINT-MARTIN DU TERTRE

Allée de la Fontaine au Roy  
95270 Saint-Martin-du-Tertre

+33 9 67 25 18 19 | [info@chateausmdt.com](mailto:info@chateausmdt.com)